

La nature et de la durée de conservation des données de connexion à Internet

Jean-Christophe Le Toquin,

Délégué permanent de l'Association des fournisseurs d'accès et de services Internet ([AFA](#))

Position sur projet de loi Sécurité Quotidienne

Nous avons envisagé dans cette note les données qui sont concernées par la loi Sécurité Quotidienne, à savoir celles des fournisseurs d'accès et de services assimilés aux opérateurs de télécommunication, à l'exclusion des données stockées par d'autres types de prestataires tels que les hébergeurs.

Conservation des données de connexion à Internet

Les fournisseurs d'accès membres de l'AFA conservent les données de connexion à Internet pendant 3 mois minimum.

Ces données comportent les informations suivantes :

- nom du compte de l'utilisateur (généralement appelé "login")
- adresse IP qui lui est affectée
- date et heure exactes de connexion
- date et heure exactes de déconnexion

Le délai a été fixé par la déontologie professionnelle en cohérence avec les recommandations des autorités de protection des données personnelles et la pratique internationale, notamment au sein de l'Union Européenne.

Ces données permettent uniquement de connaître les dates et heures de connexions d'un abonné, sans stocker ses activités en ligne. Elles constituent un élément clé pour le succès des investigations, les fournisseurs d'accès disposant parallèlement d'informations permettant d'identifier leurs abonnés (adresse postale vérifiable, compte bancaire, numéro appelant...).

Tous les services d'enquête peuvent en témoigner, les données de connexion à Internet ont une valeur d'autant plus grande qu'elles sont récentes. Les informations techniques les plus utiles sont celles qui sont recueillies "à chaud", principalement dans le cadre d'interceptions (Commission Rogatoire dite "Ecoute").

Conservation des données de connexion à un service de courrier ou de messagerie disponible sur Internet

Il n'y a pas de règle déontologique sur la conservation des données de connexion relatives à l'utilisation d'un service de messagerie (mail, chat...).

Certains prestataires conservent une trace des sessions de connexion à leur service (compte, dates et heures, adresse IP), afin d'en assurer la sécurité.

Les données de connexion au sein de chaque session, qui permettraient de savoir combien de messages ont été envoyés, à qui, etc., ne sont pas conservées faute d'intérêt pratique et d'un coût important.

Comme précédemment, la conservation de ces données ne permet pas de retracer l'activité de l'abonné durant sa session (le nombre de messages, les destinataires ne sont pas conservés)

S'il fallait conserver les éléments techniques des mails échangés, voilà ce qu'il faudrait conserver pour chaque message, auquel il conviendrait d'ajouter tous les destinataires du message, étant entendu qu'il s'est par exemple échangé 536 milliards de mails en 2000 aux Etats-Unis¹ :

```
Return-Path: <delegue@afa-france.com>
Received: from transmail12.infosources.fr ( Unverified [212.232.33.78] ) by infonie.fr
with SMTP id 4676.1093379.76981;
  Mon, 29 Oct 2001 16:18:40 +0100
Received: from smtp-ft2.fr.colt.net (smtp-ft2.fr.colt.net [213.41.78.27])
  by transmail12.infosources.fr (8.11.6/8.11.6) with ESMTP id f9TFIWt21488
  for <jcletoquin@infonie.fr>; Mon, 29 Oct 2001 16:18:32 +0100 (MET)
Received: from mx0.fr.colt.net (mx0.fr.colt.net [213.41.78.23])
  by smtp-ft3.fr.colt.net with ESMTP id f9TFPvU29893
  for <jcletoquin@infonie.fr>; Mon, 29 Oct 2001 16:25:57 +0100
Received: from transmail1.infosources.fr (transmail1.infosources.fr [195.242.64.74])
  by mx0.fr.colt.net with ESMTP id f9TFOfm15948
  for <delegue@afa-france.com>; Mon, 29 Oct 2001 16:24:41 +0100 (MET)
Received: from staff.infonie.fr (mailbox.staff.infonie.fr [10.1.2.7])
  by transmail1.infosources.fr (8.9.3+Sun/8.9.3) with ESMTP id QAA01800;
  Mon, 29 Oct 2001 16:18:09 +0100 (MET)
Received: from letoquin (100.2.1.10.infosources.fr [10.1.2.100])
  by staff.infonie.fr (8.9.1/8.9.1) with SMTP id QAA26785;
  Mon, 29 Oct 2001 16:18:07 +0100 (MET)
Message-ID: <023d01c1608c$e5eeb980$6402010a@infonie.fr>
From: "J-Christophe Le Toquin" <delegue@afa-france.com>
To: "Membres AFA" <delegue@afa-france.com>
[Subject: ligne à supprimer car c'est du contenu]
Date: Mon, 29 Oct 2001 16:17:59 +0100
Organization: AFA France
MIME-Version: 1.0
Content-Type: multipart/alternative;
  boundary="-----_NextPart_000_023A_01C16095.4723B2C0"
X-Priority: 3
X-MSMail-Priority: Normal
X-Mailer: Microsoft Outlook Express 5.50.4133.2400
X-MimeOLE: Produced By Microsoft MimeOLE V5.50.4133.2400
```

Le fournisseur d'accès, rappelons-le, n'a aucune information sur l'activité de son abonné sur d'autres services que ceux qu'il propose lui-même à son abonné.

Conservation des données de connexions à un serveur proxy web

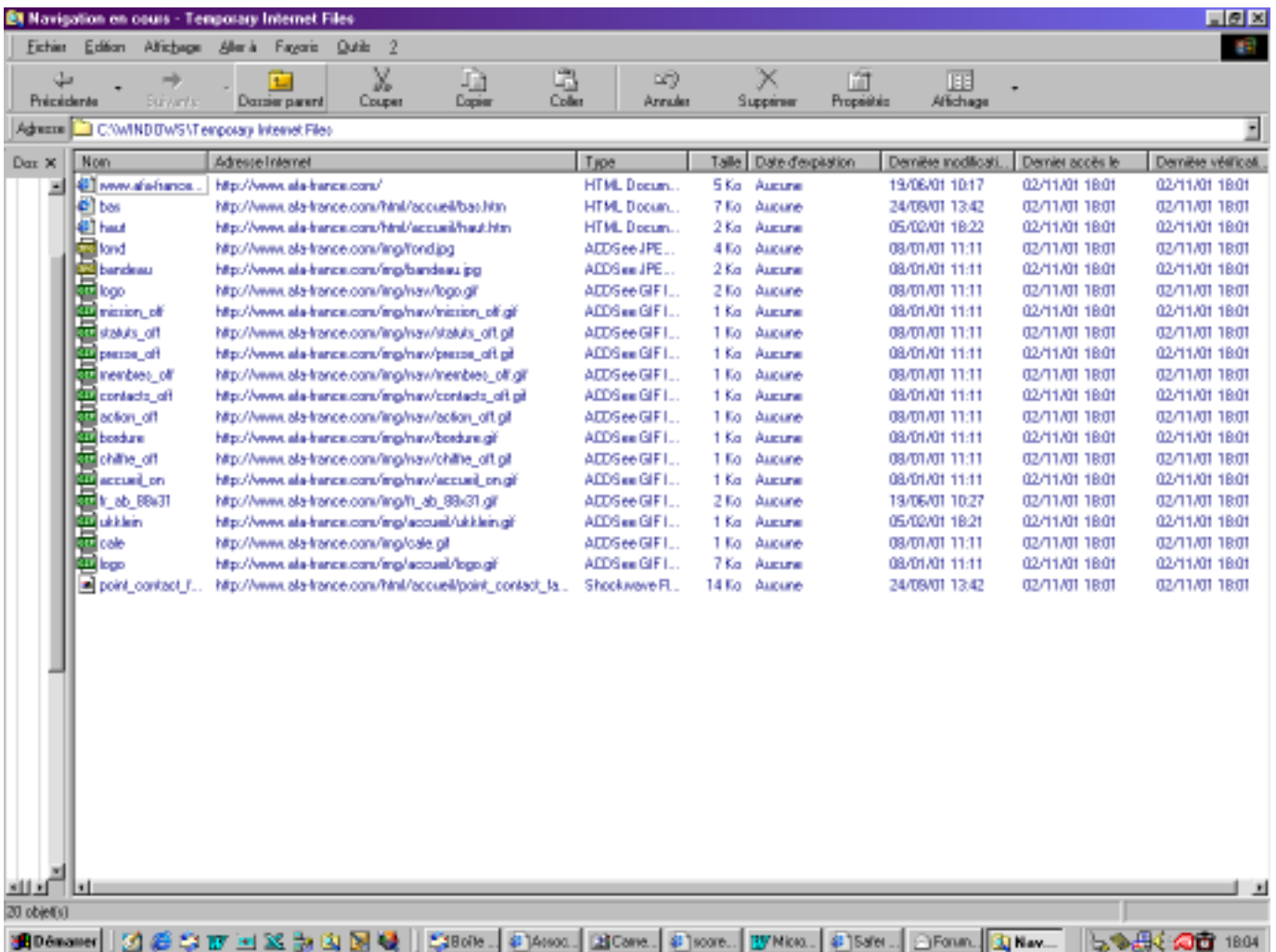
On estime qu'il y a autour de 4 à 5 milliards de connexions à des sites web chaque jour en France (1 page contenant 5 logos, et 5 photos nécessite 10 connexions entre la machine de l'utilisateur et le serveur web), dont une partie ont lieu par l'intermédiaire de machines

¹ http://www.emarketer.com/analysis/email_marketing/20010319_email.html

"proxies" qui peuvent permettre de stocker l'intégralité des connexions des abonnés, et par là *de facto* l'intégralité de leur navigation.

Si les données de connexion à un serveur de web ne sont pas conservées, la déontologie professionnelle a fixé le délai de conservation des archives de connexion aux proxies à 3 à 5 jours, afin de permettre l'identification des abonnés. En effet, certains proxies dits "transparent", dissimulent l'adresse IP de l'abonné.

Ainsi, l'affichage de la page d'accueil du site de l'AFA, génère en fait 20 connexions et non pas une seule comme l'utilisateur peut le croire :



La page d'accueil de TF1, exige à elle seule 41 connexions, alors que l'utilisateur n'a demandé qu'une seule adresse web :

Nom	Adresse Internet	Type	Taille	Date d'expiration	Dernière modification	Dernier accès le	Dernière vérifica...
001_0x_image	http://www.ift.fr/ing/0x_image.gif	ACDSee GIF L.	1 Ko	Aucune	22/09/01 12:58	02/11/01 18:06	02/11/01 18:06
001_09406	http://www.ift.fr/ing/09406.gif	ACDSee GIF L.	1 Ko	Aucune	03/10/01 16:54	02/11/01 18:06	02/11/01 18:06
001_00505	http://www.ift.fr/ing/00505.gif	ACDSee GIF L.	1 Ko	Aucune	20/07/01 07:17	02/11/01 18:06	02/11/01 18:06
001_image_98588	http://www.ift.fr/ing/001/085/image_98588.J...	ACDSee JPE...	2 Ko	Aucune	31/10/01 09:56	02/11/01 18:06	02/11/01 18:06
001_00570	http://www.ift.fr/ing/001/085/00570.gif	ACDSee GIF L.	2 Ko	Aucune	18/10/01 15:19	02/11/01 18:06	02/11/01 18:06
001_152x41_image	http://www.ift.fr/ing/001/085/152x41_image...	ACDSee GIF L.	2 Ko	Aucune	11/10/01 14:14	02/11/01 18:06	02/11/01 18:06
001_0k_jeune	http://www.ift.fr/ing/001/085/0k_jeune.gif	ACDSee GIF L.	1 Ko	Aucune	22/09/01 13:04	02/11/01 18:06	02/11/01 18:06
001_fleche_violet	http://www.ift.fr/ing/001/085/fleche_violet.gif	ACDSee GIF L.	1 Ko	Aucune	22/09/01 13:05	02/11/01 18:06	02/11/01 18:06
001_03804	http://www.ift.fr/ing/001/085/03804.gif	ACDSee GIF L.	1 Ko	Aucune	03/10/01 08:53	02/11/01 18:06	02/11/01 18:06
001_00757	http://www.ift.fr/ing/001/085/00757.gif	ACDSee GIF L.	1 Ko	Aucune	25/10/01 14:47	02/11/01 18:06	02/11/01 18:06
001_00380	http://www.ift.fr/ing/001/085/00380.gif	ACDSee GIF L.	2 Ko	Aucune	06/07/01 08:50	02/11/01 18:06	02/11/01 18:06
001_ift	http://www.ift.fr/ing/001/085/ift.gif	ACDSee GIF L.	4 Ko	Aucune	29/10/01 15:46	02/11/01 18:06	02/11/01 18:06
001_image_71512	http://www.ift.fr/ing/001/085/image_71512.gif	ACDSee GIF L.	2 Ko	Aucune	22/09/01 11:00	02/11/01 18:06	02/11/01 18:06
001_01001	http://www.ift.fr/ing/001/085/01001.gif	ACDSee GIF L.	1 Ko	Aucune	20/12/00 18:19	02/11/01 18:06	02/11/01 18:06
001_00490	http://www.ift.fr/ing/001/085/00490.gif	ACDSee GIF L.	1 Ko	Aucune	12/09/01 13:25	02/11/01 18:06	02/11/01 18:06
001_Original_79994	http://www.ift.fr/ing/001/085/Original_79994.gif	ACDSee GIF L.	2 Ko	Aucune	16/07/01 16:33	02/11/01 18:06	02/11/01 18:06
001_0k_pe8	http://www.ift.fr/ing/001/085/0k_pe8.gif	ACDSee GIF L.	1 Ko	Aucune	22/09/01 13:05	02/11/01 18:06	02/11/01 18:06
001_derniere_minute	http://www.ift.fr/ing/001/085/derniere_minute.gif	ACDSee GIF L.	1 Ko	Aucune	22/09/01 13:05	02/11/01 18:06	02/11/01 18:06
001_00815	http://www.ift.fr/ing/001/085/00815.gif	ACDSee GIF L.	3 Ko	Aucune	02/11/01 16:56	02/11/01 18:06	02/11/01 18:06
001_196px24	http://www.ift.fr/ing/001/085/196px24.gif	ACDSee GIF L.	3 Ko	Aucune	03/10/01 13:43	02/11/01 18:06	02/11/01 18:06
001_0k_3476886.85...	http://www.ift.fr/ing/001/085/0k_3476886.85...	Shockwave FL...	13 Ko	Aucune	25/10/01 16:04	02/11/01 18:06	02/11/01 18:06
001_00629	http://www.ift.fr/ing/001/085/00629.gif	ACDSee GIF L.	1 Ko	Aucune	31/10/01 15:06	02/11/01 18:06	02/11/01 18:06
001_image_98007...	http://www.ift.fr/ing/001/085/image_98007.50...	ACDSee JPE...	2 Ko	Aucune	26/10/01 17:48	02/11/01 18:06	02/11/01 18:06
001_1139	http://www.ift.fr/ing/001/085/1139.gif	ACDSee GIF L.	1 Ko	Aucune	06/11/00 13:45	02/11/01 18:06	02/11/01 18:06
001_bourse_verte	http://www.ift.fr/ing/001/085/bourse_verte.gif	ACDSee GIF L.	1 Ko	Aucune	22/09/01 13:05	02/11/01 18:06	02/11/01 18:06
001_image_98163	http://www.ift.fr/ing/001/085/image_98163.jpg	ACDSee JPE...	2 Ko	Aucune	02/11/01 15:58	02/11/01 18:06	02/11/01 18:06
001_00680	http://www.ift.fr/ing/001/085/00680.gif	ACDSee GIF L.	2 Ko	Aucune	31/10/01 16:55	02/11/01 18:06	02/11/01 18:06
001_196x17	http://www.ift.fr/ing/001/085/196x17.gif	ACDSee GIF L.	2 Ko	Aucune	05/10/01 12:15	02/11/01 18:06	02/11/01 18:06
001_0k_orene	http://www.ift.fr/ing/001/085/0k_orene.gif	ACDSee GIF L.	1 Ko	Aucune	22/09/01 13:03	02/11/01 18:06	02/11/01 18:06
001_iftv3	http://www.ift.fr/ing/001/085/iftv3.js	Fichier JScrip...	1 Ko	Aucune	03/09/01 10:11	02/11/01 18:06	02/11/01 18:06
001_coeilblanc	http://www.ift.fr/ing/001/085/coeilblanc.gif	ACDSee GIF L.	1 Ko	Aucune	31/10/01 15:41	02/11/01 18:06	02/11/01 18:06
001_empty	http://www.ift.fr/ing/001/085/empty.gif	ACDSee GIF L.	1 Ko	Aucune	17/09/00 14:40	02/11/01 18:06	02/11/01 18:06
001_iftv3_v79wTF1	http://www.ift.fr/ing/001/085/iftv3_v79wTF1_hors...	ACDSee GIF L.	1 Ko	02/11/01 18:06	02/11/01 18:06	02/11/01 18:06	02/11/01 18:06
001_00490@sta0...	Cookie@leisqua@sta0.cyberonkar.com/	Document texte	1 Ko	02/11/29 18:06	02/11/01 18:06	02/11/01 18:06	02/11/01 18:06

L'AFA considère en conséquence qu'une extension légale à tous les fournisseurs d'accès d'une durée de conservation de trois mois des données de connexion à Internet (permettant de savoir à quelle heure un abonné s'est connecté à Internet sans connaître les services qu'il a utilisés), assurerait un bon équilibre entre les exigences de sécurité publique, de rapidité et d'efficacité des investigations et de protection des libertés individuelles.

Jean-Christophe Le Toquin